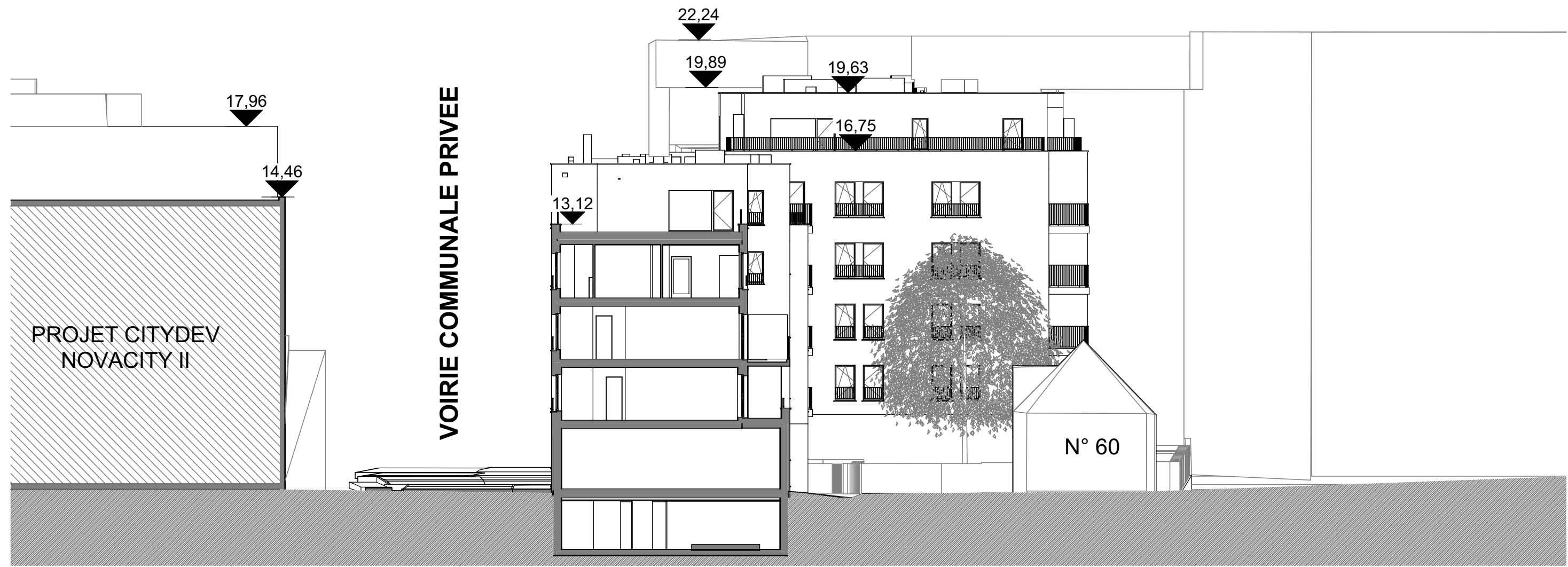
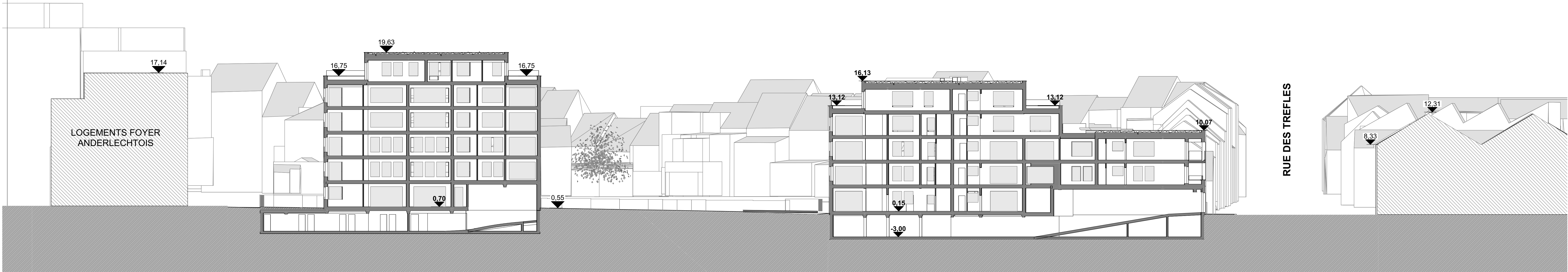


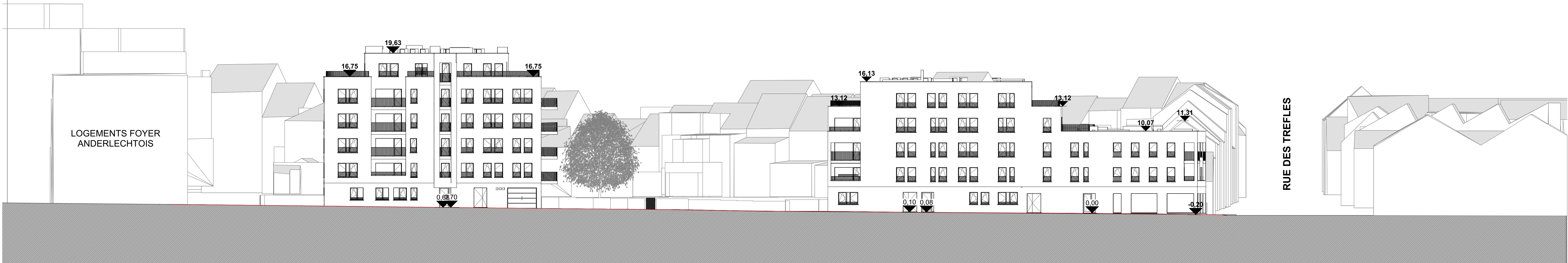
COUPE GENERALE DE PROFIL Rue des Trèfles G3 - 1/200



COUPE GENERALE DE PROFIL 4 G4 - 1/200



COUPE GENERALE DE PROFIL G1 - 1/200



COUPE GENERALE DE PROFIL VOIRIE "PRIVEE" COMMUNALE G2 - 1/20

F		
E		
D		
C		
B		
A		
Index	Modifications / Wijzigingen	Date / Datum

REGION DE BRUXELLES-CAPITALE  
BRUSSELS HOOFDSTEDELIJK GEWEST

COMMUNE D'ANDERLECHT  
GEMEENTE ANDERLECHT

OBJET / ONDERWEP :

CONSTRUCTION D'IMMEUBLES DE LOGEMENTS  
BOUW VAN APPARTEMENTSGEBOUWEN

Rue des Trèfles  
Anderlecht 1070 Anderlecht

DENOMINATION / BENAMING :

PERMIS D'URBANISME  
PLANS GENERAUX  
COUPES DE PROFIL

MAITRE DE L'OUVRAGE / BOUWHEER :

**MAHER N.V.**  
Peilkaanstraat 78/88 - Anvers 2018 Antwerpen

ARCHITECTE / ARCHITECT :

**A+A**  
ATELIER  
DES ARCHITECTES ASSOCIES

Atelier des Architectes Associés srl. Yves DE WINDT  
861, rue de Neerpedestraat - Brussel 1070 Bruxelles - TEL: +32 2 344 39 49 - FAX: +32 2 344 21 19

PAYSAGISTE / LANDSCHAPSARCHITECT :

**MSA**  
Place Eugène Flageyplein 7 - Brussel 1050 Bruxelles - TEL: +32 2 502 81 07

ECHELLE / SCHAAAL :  
1:200

DOSSIER:  
1485

INDICE / INDEX :

A B C D E  
F G H I J K  
L M N O P Q  
R S T U V W

DATE / DATUM :  
21-02-2025

PLAN:  
B0 - 3